

■ Alimentation secourue 1 x 20W - 12VAC/DC - 4.5Ah - Maintenu

PRÉSENTATION PRODUIT



Alimentation autonome secourue
12V 20W 4.5Ah

20W

IP20

IK07

4.5Ah

12V

Maintenu

POUR
LAMPES



LED

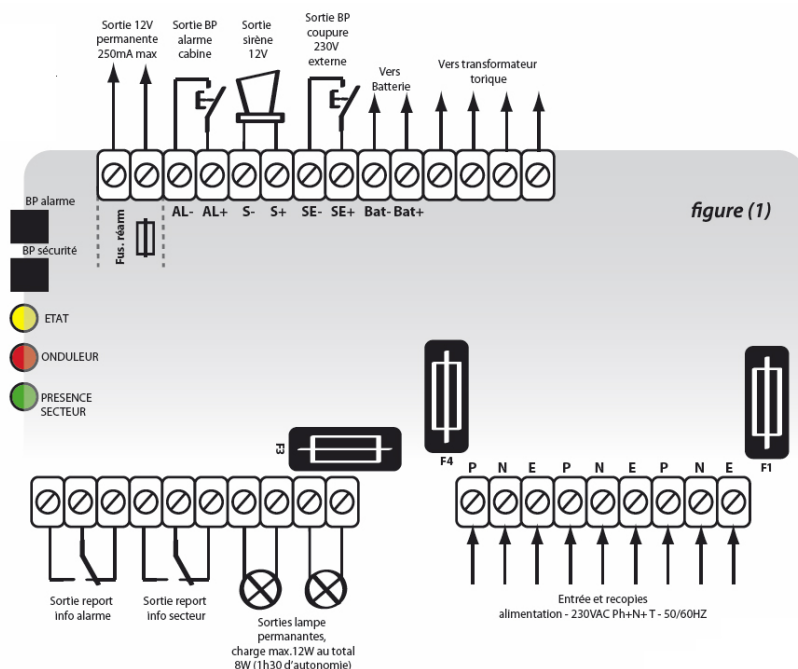
CONFORMITÉ NORMES

- EN81-1
- NFC15-100
- 89/336/CEE modifiée par la 99/5/CEE
- 73/23/CEE modifiée par la 93/68/CEE

CARACTÉRISTIQUES GÉNÉRALES

- Alimentation d'un éclairage 12VAC/DC en cas d'absence de tension secteur, commutation automatique sur batterie
- Boîtier gris 220x155x95mm
- Tension d'alimentation : 230V~ 50/60Hz
- Autonomie en mode secours : 1 heure
- 1 sortie permanente de tension 12V : 200mA max
- Voyant de charge batterie et bouton de test sirène sur le côté du boîtier
- Visualisation des défauts par voyant
- Protection de l'entrée tension par fusible primaire (F1)
- Protection des sorties lampe par fusible
- Protection de la sortie permanente 12V par fusible réarmable
- Charge batterie par floating (tension permanente) avec limitation de courant afin de garantir une durée de vie de la batterie optimale (Temps de charge : 24H)
- Fixation murale du coffret par 2 pattes extérieures moulées
- Batterie plomb haute qualité
- Étiquette de maintenance batterie en façade du coffret

INFORMATIONS TECHNIQUES



Calibre fusibles : type 5x20

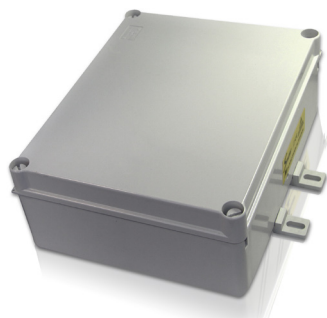
- F1 : 500mA temporisé
- F3 : 2A AL

RÉFÉRENCES

Référence	Désignation
06301	Alimentation secourue 1 x 20W - 12VAC/DC - 4.5Ah - Maintenu

■ Autonomous power supply 230V - 2,1Ah 12W - Maintained

PRODUCT PRESENTATION



Autonomous power supply
230V 2,1Ah 12W

230V

IP20

IK07

2,1Ah

12W

Maintained

FOR
LAMPS



LED

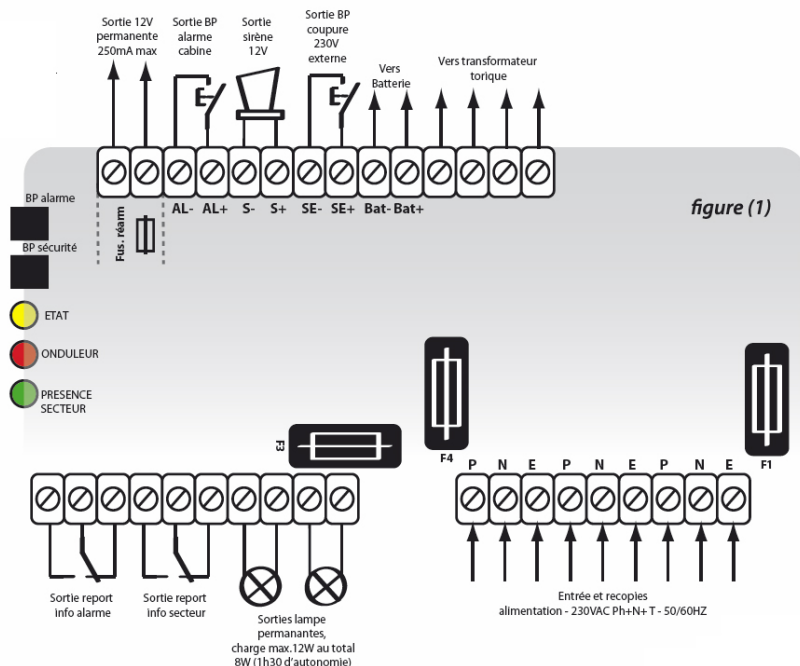
NORM CONFORMITY

- EN81-1
- NFC15-100
- 89/336/CEE modified by 99/5/CEE
- 73/23/CEE modified by 93/68/CEE

GENERAL INFORMATION

- Maintaining lighting of 230VAC in the absence of mains voltage, automatic switchover to battery
- Grey box 245x195x98mm
- Supply voltage: 230V~ 50/60Hz
- Maximal power for the security lamps: 12W (to limit to 8W for 1h30 of autonomy)
- Autonomy of lamps output: 1 hour
- 1 permanent output, tension 12VDC max. 250mA
- Battery charge light, sound test button, security button 230V in case of power failure on one side of the box
- Default visualization
- Input is protected by primary fuse (F1)
- Output lamps are protected by a fuse
- The output (12V permanent) is protected by a resettable fuse
- Battery charge by floating (permanent voltage) with limited current to optimize the lifespan of the battery (Charge time 24 hours)
- Easy wall fixation by two external fixing parts
- High quality lead battery
- Battery maintenance label on the front of the box

TECHNICAL INFORMATION



Ref: XBS1280ASC.120503

Class fuses: type 5x20

- F1: 500mA slow-blow internal
- F3: 500mA AL
- F4: 1A

PART NUMBERS

Part Number	Designation
06309-PLAST	Autonomous power supply 230V 2,1Ah 12W - Maintained