

Merci d'avoir choisi Schindler Light KIT – Système d'éclairage LED de remplacement Schindler avec alimentation de secours.

Dans la boîte, vous trouverez les codes produits ci-dessous.

1. Contrôleur de l'unité principale.
2. 1x carte PCB lumineuse LED
3. 1x batterie
4. 1x câble de connexion 4P

Connexion étape par étape.

Étape 1/7 :

Vissez le **KIT d'éclairage LED Schindler** aux trous traversants existants de l'installation précédente (remplacement direct))

Étape 2/7 :

Assurez-vous que le câble de câblage 4P est correctement connecté entre le PCB de la carte d'éclairage et le PCB de la carte contrôleur.

Étape 3/7 :

Assurez-vous que le câble de câblage 2P est correctement connecté entre le PCB de la carte contrôleur et la batterie.

Étape 4/7 :

Connectez l'alimentation principale 230 V AC aux bornes **L** = Direct, **N** : Neutre et **E** : Terre selon le schéma 1.

Étape 5/7 :

Connectez l'alimentation interrompue **SI NÉCESSAIRE** aux bornes **L1** = Interruption Direct, **N** : Neutre et **E** : Terre selon le schéma 1

Étape 6/7:

Le système est prêt à fonctionner selon la séquence de fonctionnement du système.

Séquence de fonctionnement du système

Le système dispose de 2 sections d'éclairage

La 1ère section d'éclairage fonctionne chaque fois que l'alimentation principale (**L:E:N**) ne fonctionne pas et que le système allume les lumières de secours alimentées par la batterie..

La 2ème section d'éclairage ne peut fonctionner que si le système n'est pas en état d'urgence (ce qui signifie que l'alimentation principale existe) (**L:E:N**). Dans cet état, le système allumera la 2ème section de lumières uniquement si l'alimentation principale interrompue (**L1:E:N**) existe..

Pour plus de détails, veuillez consulter la table de vérité sur l'éclairage



Tableau de vérification d'éclairage

(L:E:N)	(L1:E:N)	Lumière standard	Lumière d'urgence
OFF	OFF	OFF	ON
OFF	ON	OFF	ON
ON	OFF	OFF	OFF
ON	ON	ON	OFF

Schéma 1 : Carte contrôleur

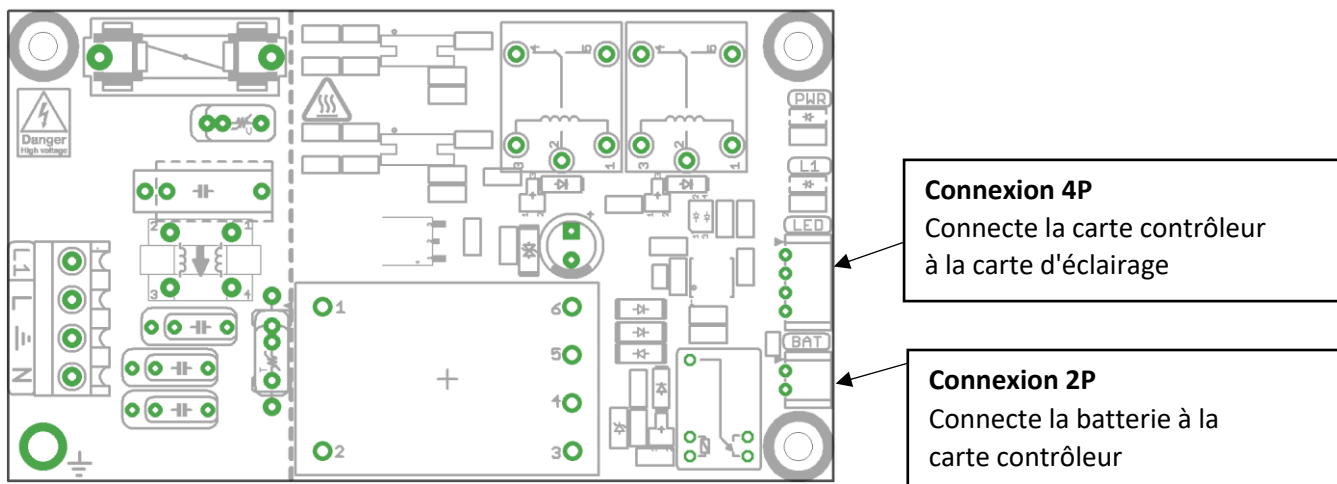
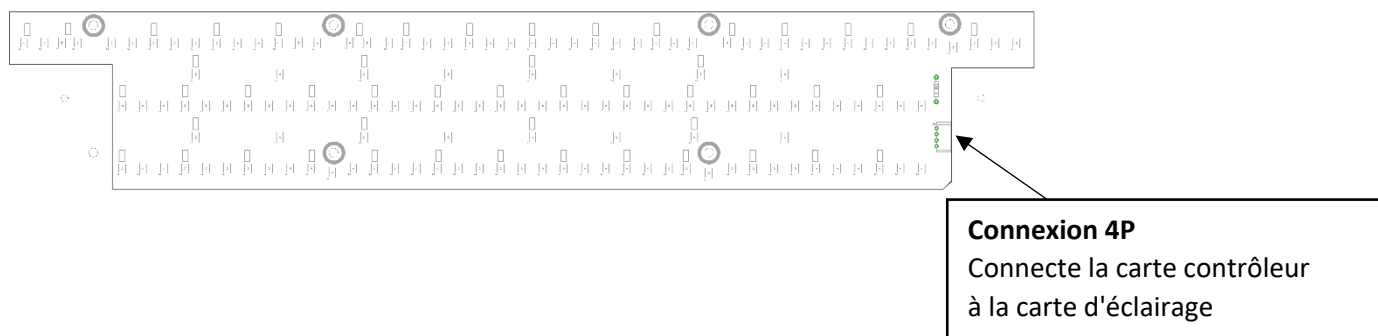


Schéma 2 : Tableau d'éclairage



Thank you for choosing Schindler Light KIT– Schindler Replacement LED Lighting System with Emergency Back-up.

In the box you will find the below Product Codes.

1. Main Unit Controller.
2. 1x LED Light PCB
3. 1x Battery
4. 1x 4P Wiring cable

Connection Step by Step.

Step 1/7:

Screw the **Schindler LED Light KIT** to the existing through holes of the previous installation (direct replacement)

Step 2/7:

Make sure that 4P wiring cable is connected properly between Lighting Board PCB and Controller Board PCB.

Step 3/7:

Make sure that 2P wiring cable is connected properly between Controller Board PCB and Battery

Step 4/7:

Connect the main power 230V AC to the terminals **L**=Live, **N**:Neutral and **E**: Earth according *schematic 1*

Step 5/7:

Connect the interrupted power supply **IF NEEDED** to the **L1**=Interrupted Live, **N**:Neutral and **E**: Earth according *schematic 1*

Step 6/7:

The system is Ready to operate according the System Operation Sequence

System Operation Sequence

The system have 2 Lighting Sections

The 1st Lighting Section operates whenever the Main Power Supply (**L:E:N**) go out of work and the system lights up the Emergency Lights powered up from Battery.

The 2nd Lighting Section can operate only if the system **is not** in the Emergency state (means the main power supply exist) (**L:E:N**). In this State the system will light up the 2nd Section of lights only if the Interrupted main power supply (**L1:E:N**) exist.

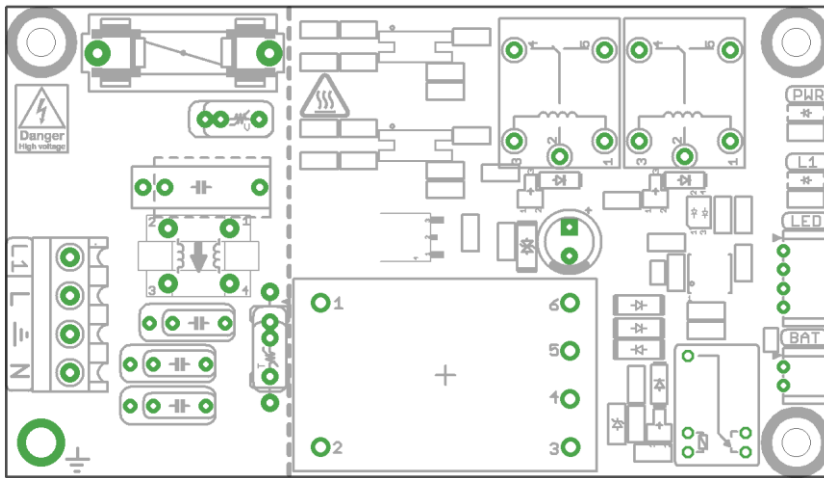
For more details please check the Lighting truth table



Lighting Truth Table

(L:E:N)	(L1:E:N)	Standard Light	Emergency Light
OFF	OFF	OFF	ON
OFF	ON	OFF	ON
ON	OFF	OFF	OFF
ON	ON	ON	OFF

Schematic 1 : Controller Board



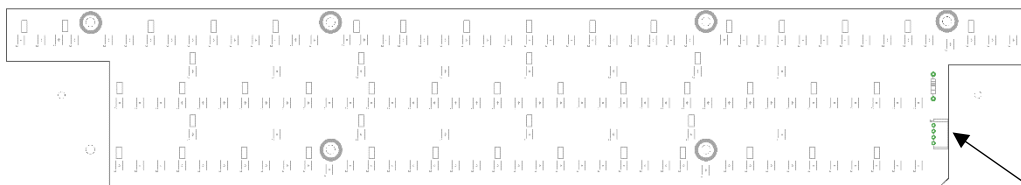
4P Connector

Connects the Controller Board with Lighting Board

2P Connector

Connects the Battery with Controller Board

Schematic 2 : Lighting Board



4P Connector

Connects the Controller Board with Lighting Board